

DIAMANT-POLIERPRODUKT



Diamantpasten

Diamantsuspensionen

Diamantgele

Diamantpaste Typ HD Rapid WS, wasser- und alkohollöslich

Diamantpaste auf Wasserbasis, ermöglicht durch den Einsatz von monokristallinen Diamanten qualitativ hochwertige Polierarbeiten auf nahezu allen Oberflächen.

Agglomeratfreie Verteilung der Diamantkörner im Träger.

Ökologisch unbedenkliche Wasserbasis.

Diamantpaste Typ HD Rapid WS, wasser- und alkohollöslich, hohe Konzentration

| Produktart | Kornung DIN, µm | Kornung CSN, µm | Farbcode | Bestell-Nr, Inhalt 10gr | Inhalt 10gr, EUR | Bestell-Nr, Inhalt 20gr | Inhalt 20gr, EUR |
|-------------------|--------------------|--------------------|----------|----------------------------|------------------------|----------------------------|------------------------|
| HD Rapid WS 0.15 | 0.15 | 0-0.25 | grau | 111 015 | 9,70 | 121 015 | 18,50 |
| HD Rapid WS 0.25 | 0.25 | 0-0.5 | grau | 111 025 | 9,70 | 121 025 | 18,50 |
| HD Rapid WS 0.5 | 0.5 | 0-1 | grau | 111 050 | 8,90 | 121 050 | 15,50 |
| HD Rapid WS 1 | 1 | 0.5-1.5 | blau | 111 101 | 8,90 | 121 101 | 15,50 |
| HD Rapid WS 1-2 | | 1-2 | blau | 111 102 | 8,90 | 121 102 | 15,50 |
| HD Rapid WS 2-3 | | 2-3 | blau | 111 104 | 8,90 | 121 104 | 15,50 |
| HD Rapid WS 3 | 3 | 2-4 | grün | 111 103 | 9,70 | 121 103 | 17,50 |
| HD Rapid WS 3-5 | | 3-5 | grün | 111 105 | 9,70 | 121 105 | 17,50 |
| HD Rapid WS 5-7 | | 5-7 | grün | 111 107 | 9,70 | 121 107 | 17,50 |
| HD Rapid WS 6 | 6 | 4-8 | gelb | 111 106 | 9,70 | 121 106 | 17,50 |
| HD Rapid WS 7-10 | | 7-10 | gelb | 111 108 | 9,70 | 121 108 | 17,50 |
| HD Rapid WS 9 | 9 | 8-12 | rot | 111 109 | 9,70 | 121 109 | 17,50 |
| HD Rapid WS 10-15 | | 10-15 | rot | 111 112 | 11,60 | 121 112 | 22,50 |
| HD Rapid WS 14 | 14 | 10-20 | braun | 111 114 | 11,60 | 121 114 | 22,50 |
| HD Rapid WS 15-20 | | 15-20 | schwarz | 111 117 | 11,60 | 121 117 | 22,50 |
| HD Rapid WS 25 | 25 | 20-30 | mahagoni | 111 125 | 11,60 | 121 125 | 22,50 |
| HD Rapid WS 30-40 | | 30-40 | purpur | 111 135 | 13,50 | 121 135 | 26,50 |
| HD Rapid WS 45 | 45 | 40-50 | purpur | 111 145 | 13,50 | 121 145 | 26,50 |
| HD Rapid WS 40-60 | | 40-60 | orange | 111 150 | 13,50 | 121 150 | 26,50 |
| HD Rapid WS 60 | 60 | 40-80 | orange | 111 160 | 13,50 | 121 160 | 26,50 |

Diamantpaste Typ HD Rapid WS, wasser- und alkohollöslich, extra-hohe Konzentration

| Produktart | Kornung DIN, µm | Kornung CSN, µm | Farbcode | Bestell-Nr, Inhalt 10gr | Inhalt 10gr, EUR | Bestell-Nr, Inhalt 20gr | Inhalt 20gr, EUR |
|-------------------|--------------------|--------------------|----------|----------------------------|---------------------|----------------------------|---------------------|
| HD Rapid WS 0.15 | 0.15 | 0-0.25 | grau | 110 015 | 13,50 | 120 015 | 25,50 |
| HD Rapid WS 0.25 | 0.25 | 0-0.5 | grau | 110 025 | 13,50 | 120 025 | 25,50 |
| HD Rapid WS 0.5 | 0.5 | 0-1 | grau | 110 050 | 10,90 | 120 050 | 19,60 |
| HD Rapid WS 1 | 1 | 0.5-1.5 | blau | 110 101 | 10,90 | 120 101 | 19,60 |
| HD Rapid WS 1-2 | | 1-2 | blau | 110 102 | 10,90 | 120 102 | 19,60 |
| HD Rapid WS 2-3 | | 2-3 | blau | 110 104 | 10,90 | 120 104 | 19,60 |
| HD Rapid WS 3 | 3 | 2-4 | grün | 110 103 | 12,80 | 120 103 | 24,50 |
| HD Rapid WS 3-5 | | 3-5 | grün | 110 105 | 12,80 | 120 105 | 24,50 |
| HD Rapid WS 5-7 | | 5-7 | grün | 110 107 | 12,80 | 120 107 | 24,50 |
| HD Rapid WS 6 | 6 | 4-8 | gelb | 110 106 | 12,80 | 120 106 | 24,50 |
| HD Rapid WS 7-10 | | 7-10 | gelb | 110 108 | 12,80 | 120 108 | 24,50 |
| HD Rapid WS 9 | 9 | 8-12 | rot | 110 109 | 12,80 | 120 109 | 24,50 |
| HD Rapid WS 10-15 | | 10-15 | rot | 110 112 | 18,50 | 120 112 | 35,20 |
| HD Rapid WS 14 | 14 | 10-20 | braun | 110 114 | 18,50 | 120 114 | 35,20 |
| HD Rapid WS 15-20 | | 15-20 | schwarz | 110 117 | 18,50 | 120 117 | 35,20 |
| HD Rapid WS 25 | 25 | 20-30 | mahagoni | 110 125 | 18,50 | 120 125 | 35,20 |
| HD Rapid WS 30-40 | | 30-40 | purpur | 110 135 | 21,80 | 120 135 | 39,00 |
| HD Rapid WS 45 | 45 | 40-50 | purpur | 110 145 | 21,80 | 120 145 | 39,00 |
| HD Rapid WS 40-60 | | 40-60 | orange | 110 150 | 21,80 | 120 150 | 39,00 |
| HD Rapid WS 60 | 60 | 40-80 | orange | 110 160 | 21,80 | 120 160 | 39,00 |

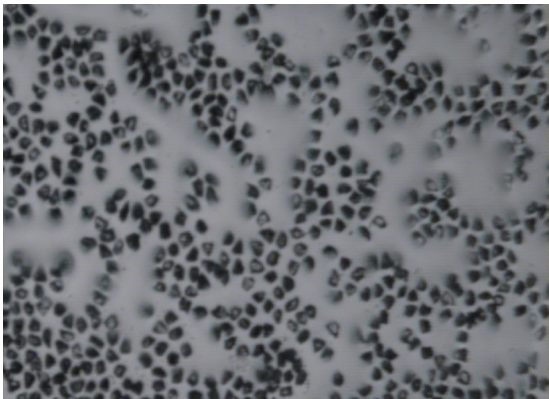
Diamantpaste Typ HD Rapid OS, öl- und alkohollöslich

Empfohlen für die Anwendung im Formenbau und im Drahtziehen.

Die neuartige Polymerbasis gibt den HD Rapid OS Diamantpasten herausragende Eigenschaften. Die Paste ist sowohl bei Minusgraden, als auch bei Temperaturen von bis zu 150° C verwendbar und ist dabei auch auf heißen geeigneten Flächen anwendbar, auf denen herkömmliche Pasten abfließen. Die Pasten sind ökologisch unbedenklich und können für unbegrenzte Zeit gelagert werden.

Die physikalischen Eigenschaften der Polymerbasis fördern die gleichmäßige Verteilung der Diamantkörner in der Paste und beugen Agglomeratbildung vor.

Die hohe Qualität der Paste sowie eine exzellente Materialabtragung versprechen ein hervorragendes Polierergebnis bei minimalem Zeitaufwand.



Diamantpaste Typ HD Rapid OS, öl-und alkohollöslich, hohe Konzentration

| Produktart | Kornung DIN, µm | Kornung CSN, µm | Farbcode | Bestell-Nr, Inhalt 10gr | Inhalt 10gr, EUR | Bestell-Nr, Inhalt 20gr | Inhalt 20gr, EUR |
|------------------|-----------------|-----------------|----------|-------------------------|------------------|-------------------------|------------------|
| HD Rapid OS 0,15 | 0.15 | 0-0.25 | grau | 211 015 | 9,90 | 221 015 | 18,50 |
| HD Rapid OS 0,25 | 0.25 | 0-0.5 | grau | 211 025 | 9,90 | 221 025 | 18,50 |
| HD Rapid OS 1 | 1 | 0.5-1.5 | blau | 211 101 | 8,90 | 221 101 | 15,20 |
| HD Rapid OS 3 | 3 | 2-4 | grün | 211 103 | 8,90 | 221 103 | 15,20 |
| HD Rapid OS 6 | 6 | 4-8 | gelb | 211 106 | 8,90 | 221 106 | 15,20 |
| HD Rapid OS 9 | 9 | 8-12 | rot | 211 109 | 8,90 | 221 109 | 15,20 |
| HD Rapid OS 14 | 14 | 10-20 | braun | 211 114 | 12,60 | 221 114 | 21,40 |
| HD Rapid OS 25 | 25 | 20-30 | mahagoni | 211 125 | 12,60 | 221 125 | 21,40 |
| HD Rapid OS 45 | 45 | 40-50 | purpur | 211 145 | 13,50 | 221 145 | 25,50 |
| HD Rapid OS 60 | 60 | 40-80 | orange | 211 160 | 13,50 | 221 160 | 25,50 |

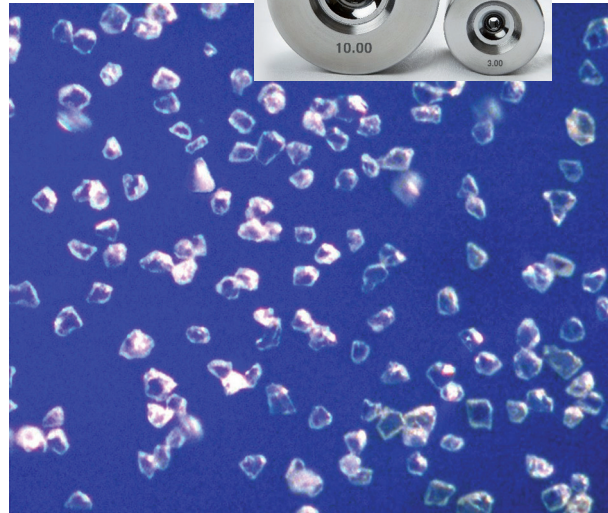
Diamantpaste Typ HD Rapid OS, öl-und alkohollöslich, extra-hohe Konzentration

| Produktart | Kornung DIN, µm | Kornung CSN, µm | Farbcode | Bestell-Nr, Inhalt 10gr | Inhalt 10gr, EUR | Bestell-Nr, Inhalt 20gr | Inhalt 20gr, EUR |
|------------------|-----------------|-----------------|----------|-------------------------|------------------|-------------------------|------------------|
| HD Rapid OS 0,15 | 0.15 | 0-0.25 | grau | 210 015 | 14,50 | 220 015 | 26,50 |
| HD Rapid OS 0,25 | 0.25 | 0-0.5 | grau | 210 025 | 14,50 | 220 025 | 26,50 |
| HD Rapid OS 1 | 1 | 0.5-1.5 | blau | 210 101 | 14,50 | 220 101 | 26,50 |
| HD Rapid OS 3 | 3 | 2-4 | grün | 210 103 | 14,50 | 220 103 | 26,50 |
| HD Rapid OS 6 | 6 | 4-8 | gelb | 210 106 | 14,50 | 220 106 | 26,50 |
| HD Rapid OS 9 | 9 | 8-12 | rot | 210 109 | 14,50 | 220 109 | 26,50 |
| HD Rapid OS 14 | 14 | 10-20 | braun | 210 114 | 18,50 | 220 114 | 35,00 |
| HD Rapid OS 25 | 25 | 20-30 | mahagoni | 210 125 | 18,50 | 220 125 | 35,00 |
| HD Rapid OS 45 | 45 | 40-50 | purpur | 210 145 | 21,50 | 220 145 | 39,00 |
| HD Rapid OS 60 | 60 | 40-80 | orange | 210 160 | 21,50 | 220 160 | 39,00 |

Diamantgele Wasser- und Alkohollöslich

Empfohlen für die Anwendung im Formenbau, im Drahtziehen und Metallographie.

Gleichbleibende Zähigkeit über einen sehr langen Zeitraum.
 Diamantkörner gleichmäßig im Gelträger verteilt.
 Ökologisch vollkommen unbedenkliche Gel Basis.



Diamantgel WS, wasser-und alkohollöslich, Standardkonzentration

| Produktart | Kornung DIN, µm | Kornung CSN, µm | Farbcode | Bestell-Nr, Inhalt 100gr | Inhalt 100gr, EUR | Bestell-Nr, Inhalt 200gr | Inhalt 200gr, EUR |
|--------------------|-----------------|-----------------|----------|--------------------------|-------------------|--------------------------|-------------------|
| Diamond Gel 0,5 WS | 0,5 | 0-1 | grau | 310 051 | 25 | 310 052 | 45 |
| Diamond Gel 1 WS | 1 | 0.5-1.5 | blau | 310 101 | 25 | 310 201 | 45 |
| Diamond Gel 3 WS | 3 | 2-4 | grün | 310 103 | 25 | 310 203 | 45 |
| Diamond Gel 6 WS | 6 | 4-8 | gelb | 310 106 | 25 | 310 206 | 45 |
| Diamond Gel 9 WS | 9 | 8-12 | rot | 310 109 | 25 | 310 209 | 45 |
| Diamond Gel 14 WS | 14 | 10-20 | braun | 310 114 | 25 | 310 214 | 45 |
| Diamond Gel 25 WS | 25 | 20-30 | mahagoni | 310 125 | 25 | 310 225 | 45 |
| Diamond Gel 35 WS | 35 | 30-40 | purpur | 310 135 | 25 | 310 235 | 45 |

Diamantgel WS, wasser-und alkohollöslich, hohe Konzentration

| Produktart | Kornung DIN, µm | Kornung CSN, µm | Farbcode | Bestell-Nr, Inhalt 100gr | Inhalt 100gr, EUR | Bestell-Nr, Inhalt 200gr | Inhalt 200gr, EUR |
|--------------------|-----------------|-----------------|----------|--------------------------|-------------------|--------------------------|-------------------|
| Diamond Gel 0,5 WS | 0,5 | 0-1 | grau | 310 053 | 45 | 310 054 | 75 |
| Diamond Gel 1 WS | 1 | 0.5-1.5 | blau | 310 301 | 45 | 310 401 | 75 |
| Diamond Gel 3 WS | 3 | 2-4 | grün | 310 303 | 45 | 310 403 | 75 |
| Diamond Gel 6 WS | 6 | 4-8 | gelb | 310 306 | 45 | 310 406 | 75 |
| Diamond Gel 9 WS | 9 | 8-12 | rot | 310 309 | 45 | 310 409 | 75 |
| Diamond Gel 14 WS | 14 | 10-20 | braun | 310 314 | 45 | 310 414 | 75 |
| Diamond Gel 25 WS | 25 | 20-30 | mahagoni | 310 325 | 45 | 310 425 | 75 |
| Diamond Gel 35 WS | 35 | 30-40 | purpur | 310 335 | 45 | 310 435 | 75 |

Diamantsuspensionen ECO DIAMOND POLISH

Wasser- und alkohollöslich, zum automatisches Honen und Polieren geeignet.
 Kurze Verarbeitungszeiten bis zum Erreichen der gewünschten Oberflächenrauigkeit.
 Agglomeratfreie Verteilung der Diamandkörner im Träger.
 Hohe Stabilität der Suspension.
 Ökologisch vollkommen unbedenkliche Basis.



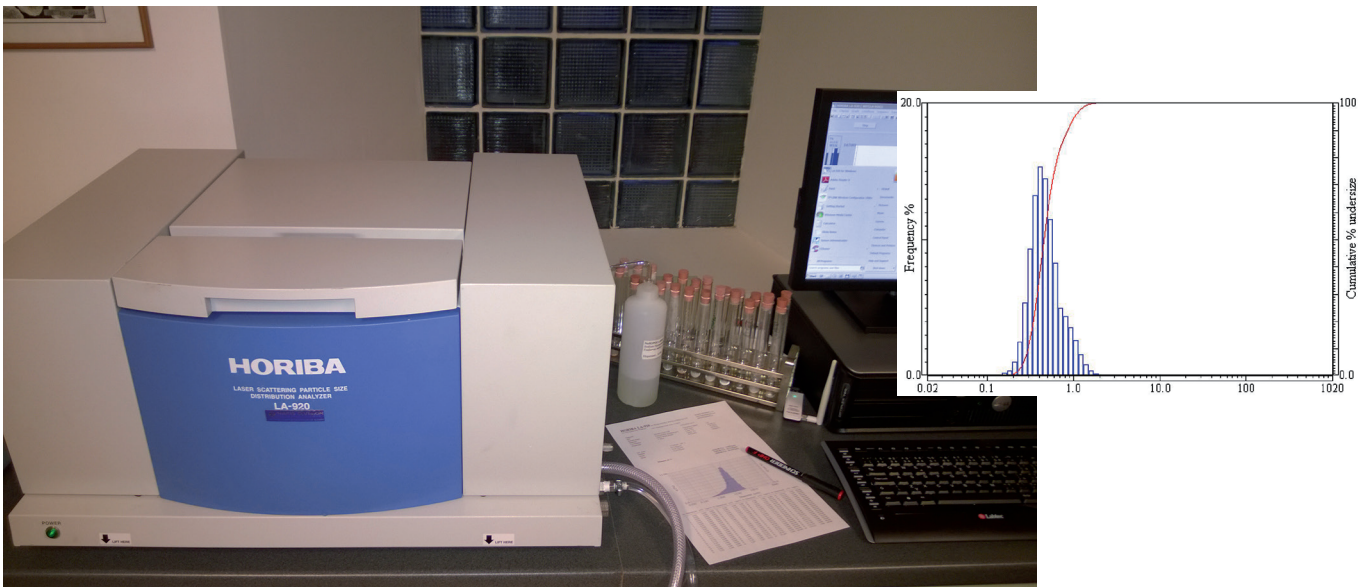
ECO DIAMOND POLISH WS Suspension, wasser- und alkohollöslich, monokristalline Diamanten

| Produktart | Kornung DIN, µm | Kornung CSN, µm | Bestell-Nr, Inhalt 400ml | Inhalt 400ml, EUR | Bestell-Nr, Inhalt 3 ltr | Inhalt 3 ltr, EUR | Bestell-Nr, Inhalt 5 ltr | Inhalt 5 ltr, EUR |
|-------------------------|--------------------|--------------------|-----------------------------|-------------------------|-----------------------------|-------------------------|-----------------------------|-------------------------|
| ECO DIA POLISH WS 0.15 | 0.15 | 0-0.25 | 401 015 | 25 | 403 015 | 95 | 405 015 | 145 |
| ECO DIA POLISH WS 0.25 | 0.25 | 0-0.5 | 401 025 | 25 | 403 025 | 95 | 405 025 | 145 |
| ECO DIA POLISH WS 0.5 | 0.5 | 0-1 | 401 050 | 25 | 403 050 | 95 | 405 050 | 145 |
| ECO DIA POLISH WS 1 | 1 | 0.5-1.5 | 401 101 | 25 | 403 101 | 95 | 405 101 | 145 |
| ECO DIA POLISH WS 1-2 | | 1-2 | 401 102 | 25 | 403 102 | 95 | 405 102 | 145 |
| ECO DIA POLISH WS 2-3 | | 2-3 | 401 104 | 25 | 403 104 | 95 | 405 104 | 145 |
| ECO DIA POLISH WS 3 | 3 | 2-4 | 401 103 | 25 | 403 103 | 95 | 405 103 | 145 |
| ECO DIA POLISH WS 3-5 | | 3-5 | 401 105 | 25 | 403 105 | 95 | 405 105 | 145 |
| ECO DIA POLISH WS 5-7 | | 5-7 | 401 107 | 25 | 403 107 | 95 | 405 107 | 145 |
| ECO DIA POLISH WS 6 | 6 | 4-8 | 401 106 | 25 | 403 106 | 95 | 405 106 | 145 |
| ECO DIA POLISH WS 7-10 | | 7-10 | 401 108 | 25 | 403 108 | 95 | 405 108 | 145 |
| ECO DIA POLISH WS 9 | 9 | 8-12 | 401 109 | 25 | 403 109 | 95 | 405 109 | 145 |
| ECO DIA POLISH WS 10-15 | | 10-15 | 401 112 | 25 | 403 112 | 95 | 405 112 | 145 |
| ECO DIA POLISH WS 14 | 14 | 10-20 | 401 114 | 25 | 403 114 | 95 | 405 114 | 145 |
| ECO DIA POLISH WS 15-20 | | 15-20 | 401 117 | 25 | 403 117 | 95 | 405 117 | 145 |
| ECO DIA POLISH WS 25 | 25 | 20-30 | 401 125 | 25 | 403 125 | 95 | 405 125 | 145 |
| ECO DIA POLISH WS 30-40 | | 30-40 | 401 135 | 25 | 403 135 | 95 | 405 135 | 145 |
| ECO DIA POLISH WS 45 | 45 | 40-50 | 401 145 | 25 | 403 145 | 95 | 405 145 | 145 |
| ECO DIA POLISH WS 40-60 | | 40-60 | 401 150 | 25 | 403 150 | 95 | 405 150 | 145 |

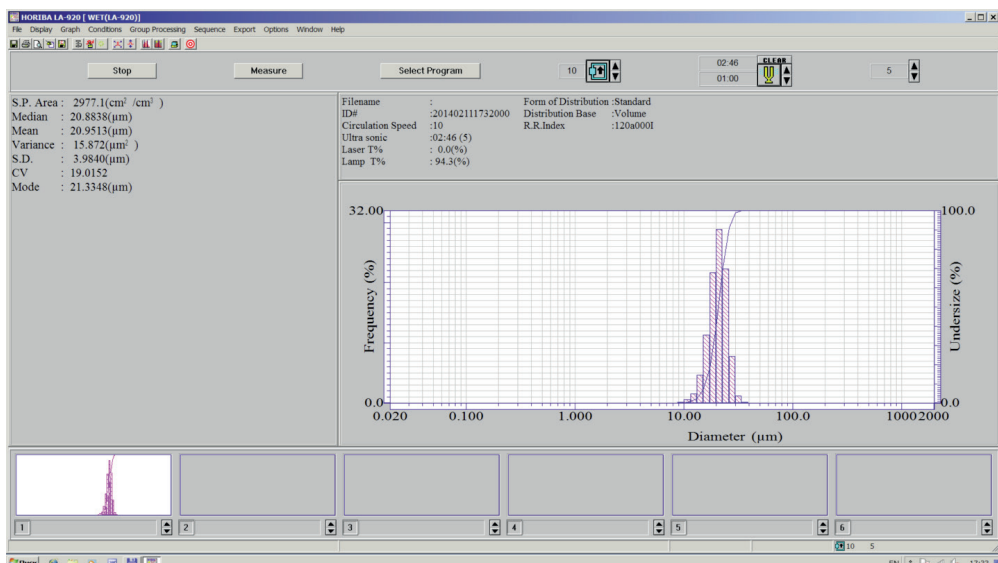
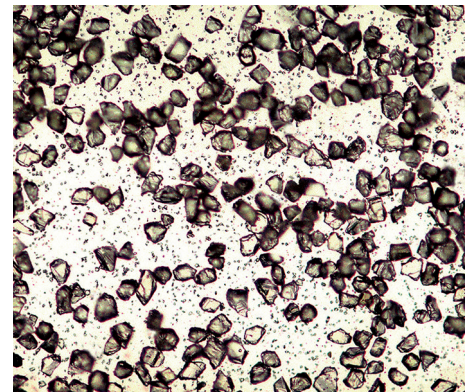
ECO DIAMOND POLISH WS Suspension, 5 Liter Dose, Großhandelspreis

| Produktart | Inhalt 5 litres Q10 | Inhalt 5 litres Q30 |
|-----------------------------|---------------------|---------------------|
| ECO DIA POLISH WS all sizes | 89 | 82 |

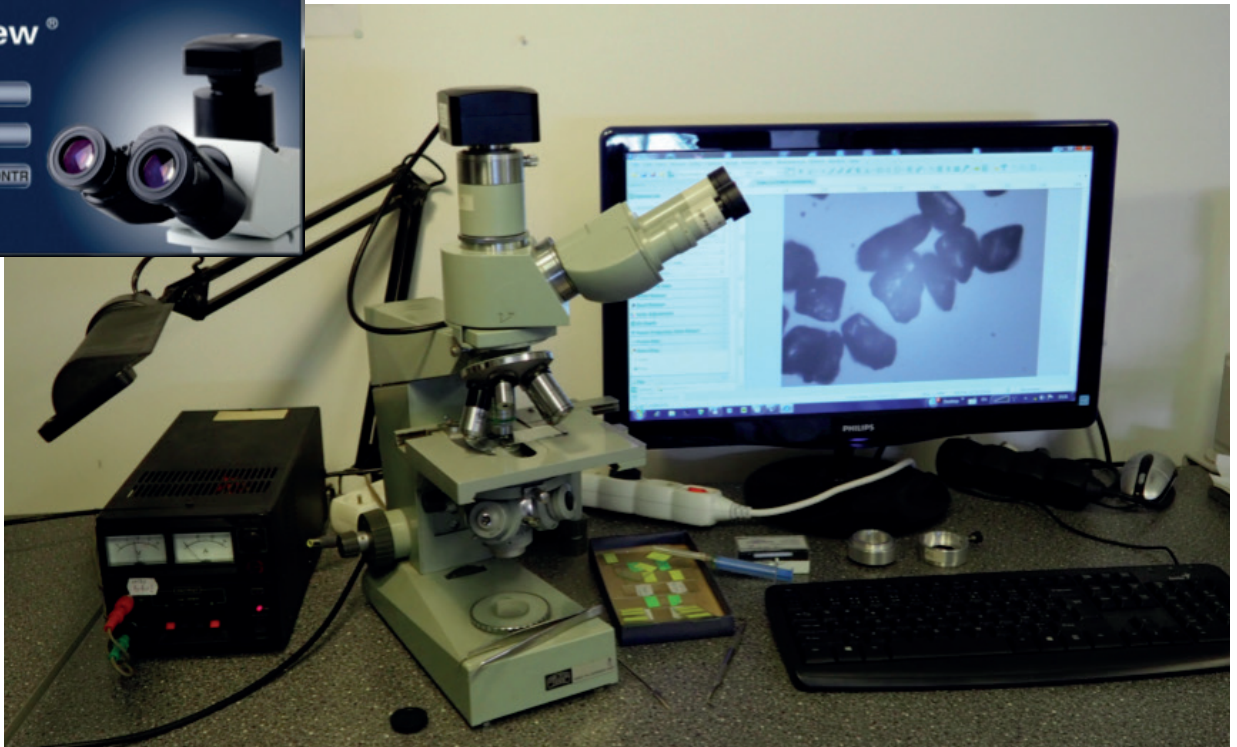
Verteilung der Partikelgrößen



Das Diamantpulver wird von einem durch die Firma Retsch Technology GmbH zertifizierten Laser-Granulometer geprüft. Dadurch wird eine konsistente Partikelgröße nach DIN und CSN Standards sichergestellt. Dabei wird die in Flüssigkeit gelöste Probe mit einem kohärenten Helium-Neon Laser bestrahlt. Mithilfe des dadurch entstehenden Beugungsbild lässt sich die Korngröße bestimmen, da die Ringdurchmesser auf dem Beugungsbild von der Korngröße abhängen. Das Resultat der Analyse wird anschließend als Korngrößen-Histogramm dargestellt. Die Messergebnisse werden dabei zusätzlich im Hinblick auf die optische Messmethode nach dem entsprechenden Standard (ANSI, FEPA, CSN u.ä.) angepasst.

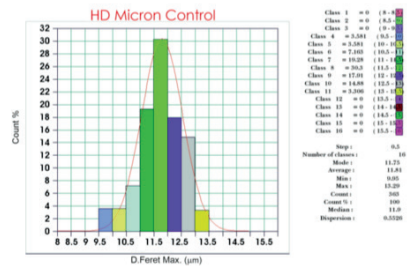


VideoTest Größenkontrolle

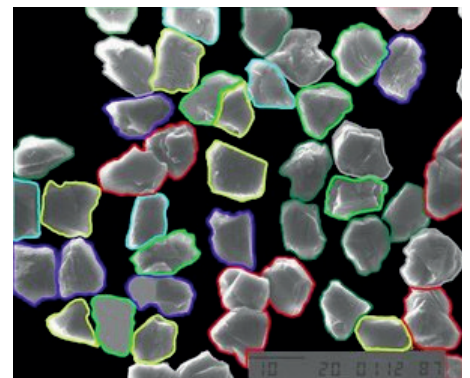
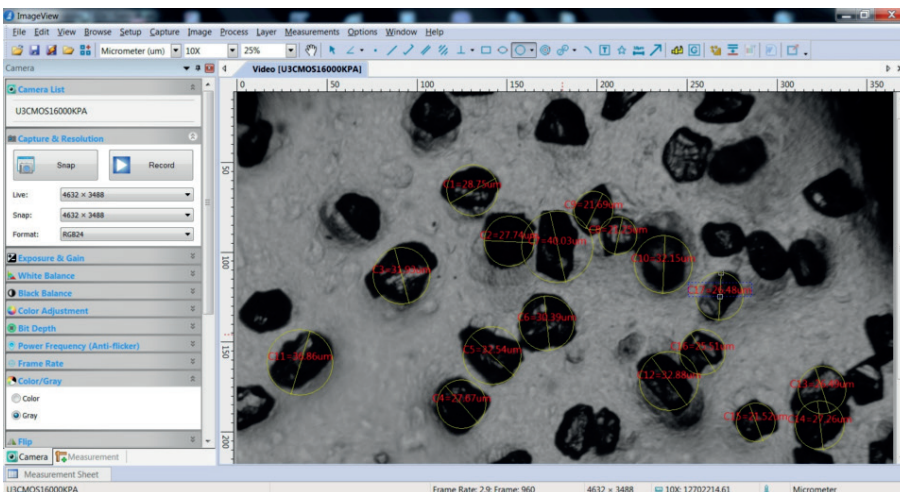


Ein Zeiss Mikroskop mit einem hochauflösenden CMOS Bildsensor ermöglicht zusammen mit der VideoTest Spezialsoftware eine präzise Messung von Form- und Größenverteilung der Diamantpartikel. Diese Methode ist vergleichsweise langsam, ermöglicht jedoch eine sehr hohe Messgenauigkeit und eine visuelle Darstellung von Körnern mit einer Korngröße von 3 µm und mehr.

Pathlog: 04.02.2003
Data: 04.02.2003



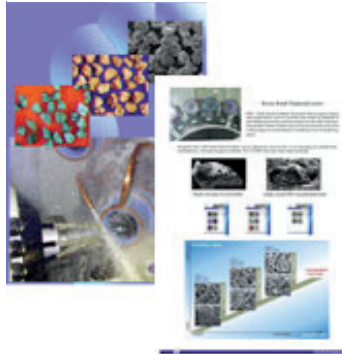
| Class Name | Average | Min | Max | Count | Count % | Median |
|------------|---------|--------|--------|-------|---------|--------|
| Class 1 | 0.000 | ? | ? | 0 | 0.000 | 0.000 |
| Class 2 | 0.000 | ? | ? | 0 | 0.000 | 0.000 |
| Class 3 | 0.000 | ? | ? | 0 | 0.000 | 0.000 |
| Class 4 | 9.950 | 9.950 | 9.950 | 13 | 3.581 | 9.950 |
| Class 5 | 10.453 | 10.453 | 10.453 | 13 | 3.581 | 10.453 |
| Class 6 | 10.752 | 10.595 | 10.806 | 26 | 7.163 | 10.668 |
| Class 7 | 11.419 | 11.228 | 11.498 | 70 | 19.284 | 11.458 |
| Class 8 | 11.791 | 11.520 | 11.986 | 110 | 30.303 | 11.819 |
| Class 9 | 12.262 | 12.052 | 12.357 | 65 | 17.906 | 12.331 |
| Class 10 | 12.767 | 12.558 | 12.951 | 54 | 14.876 | 12.797 |
| Class 11 | 13.197 | 13.107 | 13.287 | 12 | 3.306 | 13.107 |
| Class 12 | 0.000 | ? | ? | 0 | 0.000 | 0.000 |
| Class 13 | 0.000 | ? | ? | 0 | 0.000 | 0.000 |
| Class 14 | 0.000 | ? | ? | 0 | 0.000 | 0.000 |
| Class 15 | 0.000 | ? | ? | 0 | 0.000 | 0.000 |
| Class 16 | 0.000 | ? | ? | 0 | 0.000 | 0.000 |
| Total | 11.807 | 9.950 | 13.287 | 363 | 100.000 | 11.896 |



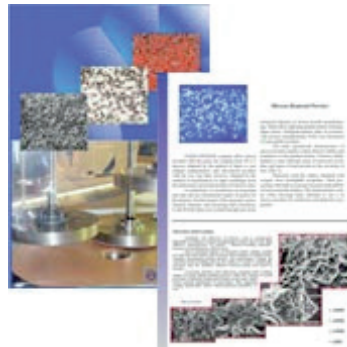


HARIS DIVISION
INDUSTRIAL DIAMOND

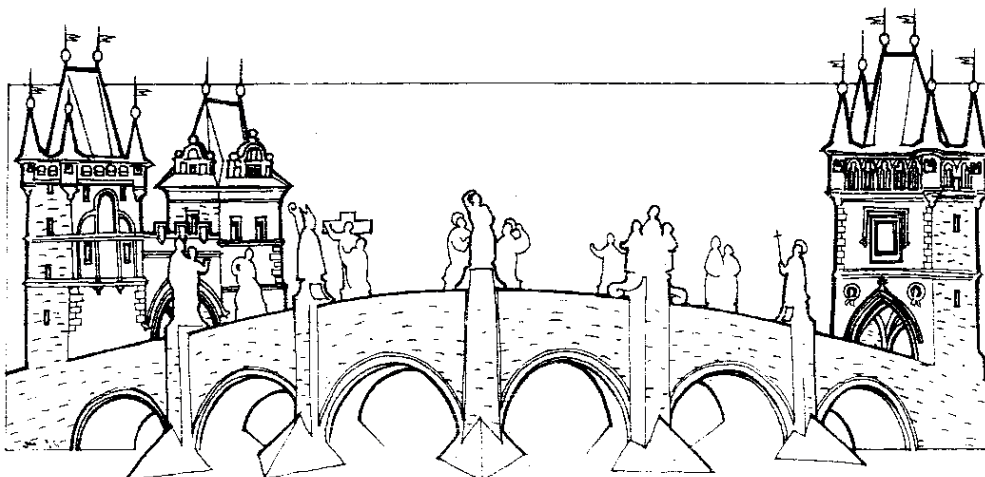
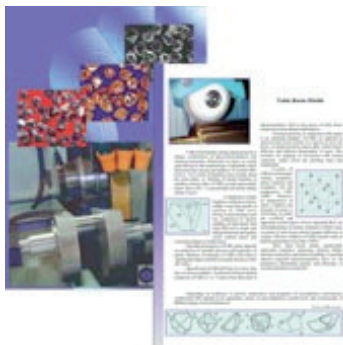
Resin Bond Diamond



Diamond Micron Rowder



Cubic Boron Nitride



www.harisdiamond.com
www.diamantovepasty.cz
info@diamantovepasty.cz

Tel: +420 241941549
Tel/Fax: +420 241941142
Psary 52, Prague-West, 252 44,
Czech Republic

All pictures and technical data used in this brochure are property of Haris Division. Unauthorized duplication is a violation of copyright law.